

Jak vybrat tu nejlepší spermii

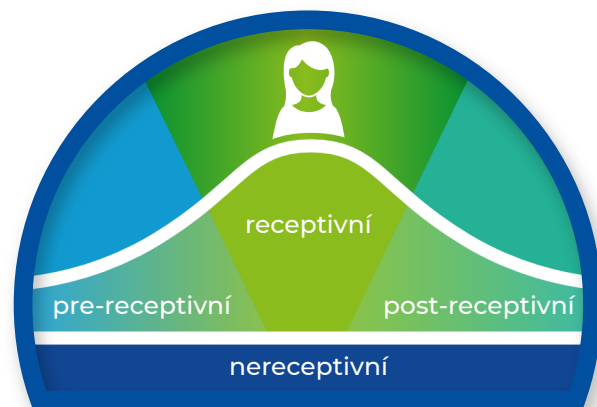
Jak správně načasovat transfer

V čem kultivovat

Jak (do)vybavit laboratoř

pH jako parametr správné kultivace

ERPeak – Test receptivity endometria



ERPeak Endometrial Receptivity Test pomáhá v průběhu cyklu IVF určit optimální dobu pro přenos embrya. Endometrium hraje důležitou roli během implantace lidských embryí. ERPeak test nabízí přesnou a spolehlivou detekci stavu receptivity endometria ženy. Pokud se embryo přeneso do endometria nejlepší kvality, v době tzv. „implantačního okna“, zvýší se šance na jeho úspěšnou implantaci.

Proč testovat stav receptivity endometria?

Implantační okno (WOI – window of implantation) je krátký časový úsek, během kterého je endometrium připraveno embryo přijmout. Je receptivní pro implantaci. To je obvykle 5 dní po expozici progesteronu v cyklu asistované reprodukce. Přibližně u 30 % žen je WOI posunutá, dochází k němu dříve nebo později, než pět dní po expozici progesteronu.

Jak to funguje?

Test ERPeak společnosti CooperGenomics měří expresi příslušných hormonem regulovaných genů, což umožňuje určit, kdy by se mělo objevit implantační okno u dané pacientky. Tato metoda informuje lékaře o nejvhodnější době pro přenos embryí a tím se zvyšuje pravděpodobnost otěhotnění. Studie ukázaly u pacientek s opakovaným implantačním selháním (RIF – recurrent implantation failure) zvýšení úspěšnosti otěhotnění, po otestování receptivity endometria, na 51,7–63,2 %.

Jednoduchá interpretace výsledků

Výsledky testu ERPeak jsou interpretovány jako nereceptivní, pre-receptivní, receptivní a post-receptivní. CooperGenomics doporučí čas embryotransferu i v případě pre-receptivních nebo post-receptivních výsledků.





Jsmo významným dodavatelem médií pro asistovanou reprodukci a kromě známých značek **ORIGIO** a **SAGE** jsme se stali i distributorem médií **LifeGlobal**, která mají celosvětově velmi dlouhou tradici a vyznačují se vysokou kvalitou a spolehlivostí.

Naši výrobci jsou certifikovaní a dodržují nejvyšší výrobní a regulační standardy tak, aby zajistili konzistentní kvalitu a nízkou variabilitu mezi jednotlivými šaržemi. Velmi úzce spolupracují s odborníky z celého světa a vyvíjí média, která podpoří váš preferovaný laboratorní protokol, ať už je jakýkoli.

Manipulační média

- určená pro práci mimo inkubátor
- promývání a manipulace s oocyty a embryi včetně ICSI
- balení 20, 50, 100 a 250 ml

Global collect	protein free – bez proteinu s fenolovou červení
Global w/HEPES	protein free – bez proteinu s fenolovou červení
Global total LP w/HEPES	HSA 5 mg/ml; s fenolovou červení

Certifikované HSA lze zakoupit i zvlášť.

Fertilizační média

- média pro kultivaci a fertilizaci oocytů, s vyšším obsahem glukózy
- balení 10, 20, 50 a 100 ml

Global for fertilization	protein free
Global total LP for fertilization	s HSA 5 mg/ml; s fenolovou červení

Kultivační média

- určená k nepřetržité „Single-Step“ kultivaci
- obsahují energetické substráty a esenciální aminokyseliny pro podporu růstu a vývoje embryí
- balení 10, 30, 60 a 100 ml

Global	protein free
Global total LP	s HSA 5 mg/ml; s fenolovou červení

Oleje

- vysoce kvalitní oleje určené pro použití během manipulace a kultivace s buňkami v procesu IVF
- objemy 100 a 500 ml

Life guard Oil	vysoce viskozní, ochrana embrya před VoC částicemi při nepřetržité kultivaci
Lite Oil	střední viskozita
Paraffin Oil	nízká viskozita

GPS Dishes – unikátně navržená řada IVF kultivačních misek s rychlou lokací embrya a vylepšenými optickými vlastnostmi

Misky LifeGlobal® GPS Dishware jsou jedinečné a byly speciálně navrženy pro postupy prováděné v IVF. Tato produktová řada zahrnuje 7 různých typů misek se společnými vlastnostmi a výhodami, které jsou vhodné pro širokou škálu IVF procedur.

Certifikát CE 93/42.

μDrop GPS, průměr 60 mm

- vhodná pro manipulaci a kultivaci oocytů a embryí
- 12 x 20 μl jamky
- 4 vnější prostory jsou určeny k uložení oleje, nebo média



Funkce	Výhody
Všechny GPS misky mají mikrojamku s konkávním dnem	<ul style="list-style-type: none"> — Šetří čas díky jednodušší a rychlejší lokaci embrya — Ochrana proti náhlému pohybu misky — Vyšší bezpečnost – žádné míchání ani kolabování mikrokapek
Všechny misky mají tenčí dno	<ul style="list-style-type: none"> — Zlepšené optické vlastnosti a viditelnost — Rovnoměrná regulace teploty
Minimální štosovací kroužek – méně než 0,08 mm	<ul style="list-style-type: none"> — Dno je co nejbližší k vyhřívané desce, bez toho aby došlo k poškrábání jeho povrchu
Speciálně vytvořené zvýšené víčko	<ul style="list-style-type: none"> — Zabraňuje přilnutí oleje na krycí víčko — Lepší výměna CO₂ pro rychlejší a konstantní ekvilibraci
IVF test 1-cell MEA. Endotoxin (LAL), test sterility a netoxický medicínální materiál, ne pyrogenní polystyren	<ul style="list-style-type: none"> — Vyhovuje nejvyšším standardům kvality v IVF laboratoři
Prodyšný obal	<ul style="list-style-type: none"> — Redukuje dobu odplynění — Méně VOC zavlečeno do IVF laboratoře

Mini GPS 38

- vhodná pro manipulaci a kultivaci oocytů a embryí
- 7 x 50 μ l jamky



Universal GPS

- vhodné pro všechny procedury
- 2 x 150 μ l jamky – dvě centrální jamky jsou určeny k promytí oocytů nebo embryí
- 8 x 100 μ l jamky – vnější jamky jsou určeny ke kultivaci oocytů a embryí



38Special GPS

- ideální pro kultivaci embryí
- 12 x 20 μ l jamky
- 2 trojúhelníkové prostory pro promytí oocytů a embryí



Embryo GPS

- vhodné pro PGD cykly
- 3 x 100 μ l jamky
- 8 x 50 μ l jamky



Embryo Corral

- vhodné pro oddělenou, ale skupinovou kultivaci embryí
- 2 x 120 μ l jamky – 2 centrální jamky jsou rozděleny do 4 kvadrantů. Ty jsou od sebe odděleny tak, aby byla umožněna výměna médií bez pohybu embryí.
- 8 x 50 μ l jamky



4-Well GPS

- vhodná pro kultivaci ve větších objemech a pro vitrifikaci
- 4 x 300 μ l jamky
- 4 x 100 μ l jamky



Wallace transferové katetry

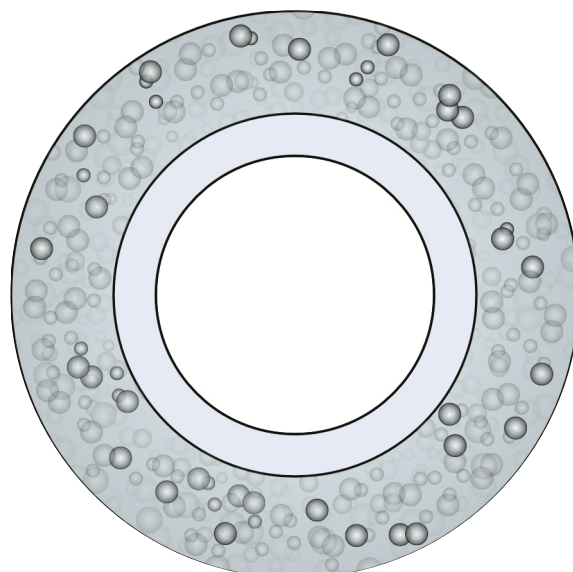
Jsme výhradními zástupci punkčních jehel a transferových i inseminačních katetrů firmy Wallace, která má nejen na našem trhu dlouholetou tradici.

Wallace katetr byl použit při první úspěšné léčbě IVF, která vedla k narození Louise Brownové v roce 1978, a zůstává celosvětově nejoblíbenějším katetrem. Řada Wallace je považována za velmi kvalitní zlatý standard.

V návaznosti na osvědčený design katetru Wallace Classic pro přenos embryí vytvořil Wallace jedinečný echogenní katetr SureView® a katetry pro přenos embryí řady SurePro®, která kombinuje měkkost katetru Classic s výhodami vyztuženého vnitřního katetru. Řada SurePro Ultra® navíc nabízí echogenní variantu využívající naší patentovanou technologii SureView.

SureView technologie je založená na mikrobublínách, které jsou přítomny ve vnějším obalu katetru a to po celé jeho délce. Tyto bublinky umožňují viditelnost nejenom hrotu, ale celého katetru pod ultrazvukem.

Průřez ilustrující mikrobublíny a hladký vnitřní lumen



Wallace® Single Lumen Oocyte Recovery Systems

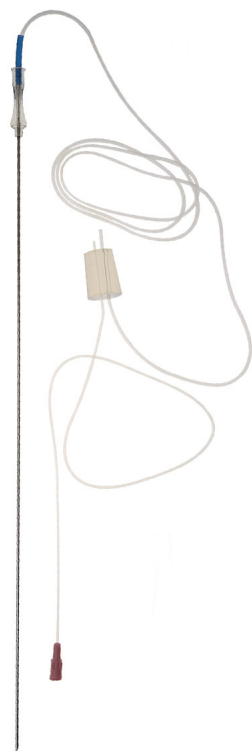
Jednocestné jehly Wallace mají trojhranný hrot zajišťující optimální ostrost a přesnost. Jehla je k dispozici jako samostatná jednotka s různými délkami aspiračních hadiček, aby vyhovovala jednotlivým klinickým preferencím.

Klíčové vlastnosti

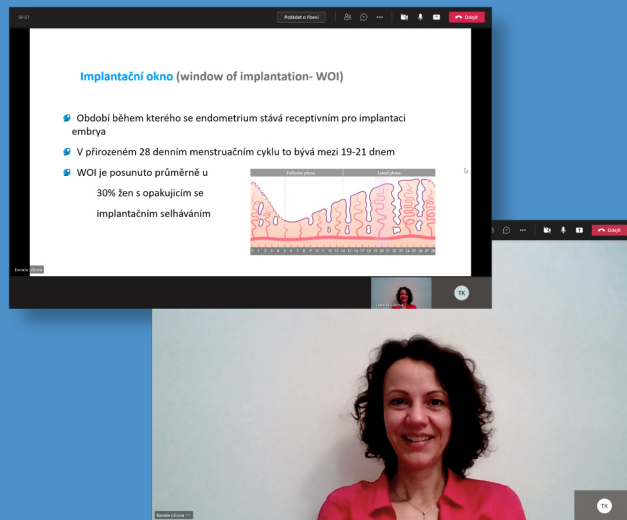
- ostrý hrot jehly pro dokonalou ostrost a minimalizaci trauma pacientky
- echogenní značky umístěny až na samém konci jehly a umožňují dokonalou vizualizaci pod ultrazvukovou kontrolou
- dostupné jednocestné i dvoucestné varianty jehel
- možnost nepřetržitého nebo přerušovaného proplachování během punkce oocytů

Barevné označení jednotlivých rozměrů jehel:

16 g = modrá
17 g = červená
18 g = bílá



Seminář šitý na míru pro váš tým



Chcete naplánovat transfer ve správný den nebo optimalizujete některý z laboratorních postupů ve vaší laboratoři a chtěli byste se s někým poradit?

Ve spolupráci s odborníky z CooperSurgical pro vás rádi připravíme seminář/webinář přesně na téma, které vás zajímá.

Nyní Vám nabízíme:

- bezplatný online seminář jen pro vaši skupinu
- obsah, který si zvolíte sami
- privátní atmosféra k projednání jednotlivých otázek a problémů
- doba trvání 30 až 45 minut

Rovněž se můžete podívat na náš nový web:

<https://ivf.eastport.cz/cz/seminare/>

kde najdete seznam již proběhlých mezinárodních seminářů na různá témata, určených pro širokou odbornou veřejnost.

Pro Vaše oocyty a embrya jen to nejlepší

Už nehleďte, už jste našli!



Unikátní a kompletní řada EZ-range

EZ-range je inovativní řada pro denudaci a manipulaci oocytů a embryí. Řada zahrnuje EZ-Tip, EZ-Strip, EZ-Squeeze Handle, EZ-Grip a EZ-Stand.

Společnost Research Instrument, která stojí za touto řadou, si zakládá především na kvalitě produktů.

Proto i v případě této produktové řady naleznete pečlivě kontrolovaná zařízení z hlediska kvality, což se odráží především v konzistentní geometrii s minimální odchylkou průměrů hrotů a hladkými hranami.

Všechny pipety jsou vyrobeny z medicínálního plastu, který nepoškrábe Petriho misku.



Prémiová řada pipet EZ-Tip

- Řada pipet se špičkovým plastovým hrotem je určena pro denudaci oocytů nebo manipulaci s gametami a embryi.
- Plastové pipety jsou flexibilní s hladkými hranami a konzistentní geometrií.
- EZ-tip lze snadno vyjmout z obalu a vložit do stripperu.
- Vnější průměr je 0,9 mm, což odpovídá EZ-Grip a je kompatibilní se všemi současnými denudačními a transferovými pipetory / stripperu.
- Pipety jsou baleny sterilně po jednom nebo 20-ti kusech.

	Vnitřní průměr ID (μm)	Balení po 1 ks	Ampule s 20 ks	Použití	Pipetor-možnosti / kompatibilita
EZ-Tip Ampule 20 ks	75	7-72-4075/1	7-72-2075/1	Manipulace pólového tělíska a blastomer po PGD/PGS nebo malých částí oocytu (př. myšší)	EZ-Grip bez komfortní opěrky 7-72-2800 EZ-Grip s komfortní opěrkou 7-72-2802
	125	7-72-4125/1	7-72-2125/1	Denudace a manipulace oocytů	
	135	7-72-4135/1	7-72-2135/1		
	145	7-72-4145/1	7-72-2145/1		
	155	7-72-4155/1	7-72-2155/1		
	170	7-72-4170/1	7-72-2170/1	Manipulace embryí	
EZ-Tip 1 ks	200	7-72-4200/1	7-72-2200/1	Manipulace blastocysts a expandovaných blastocysts	
	290	7-72-4290/1	7-72-2290/1	Manipulace velkých buněčných kumulových komplexů	



EZ-Strip

- Řada denudačních a manipulačních pipet je na jedno použití.
- Řada EZ-Strip je unikátní svým patentovaným ergonomickým designem, vyvinutým pro udržení nej přísnějších standardů laboratorní sterility. EZ-Strip minimalizuje riziko křížové kontaminace použitím kompletní sterilní jednotky, na rozdíl od systémů, kde se úchyty používají opakovaně.
- Mikropipeta EZ-Strip je vyrobena z ohebného medicijního plastu, který nepoškrábe Petriho misku. K dispozici je v devíti velikostech (odlišených barevně), včetně dlouhé verze, která je ideální pro manipulaci s gametami ve zkumavkách.

Pipetory


Typ	Popis	Katalogové číslo
EZ-Grip	EZ-Grip mikropipetor	7-72-2800
EZ-Grip	EZ-Grip mikropipetor s komfortní opěrkou	7-72-2802
EZ-Squeeze™ handle	Tlačkový pipetor-bílý	7-72-3002



EZ-Squeeze

- **Kompletní sada** mikropipety s tlačkou, určená k denudaci oocytů nebo manipulaci s gametami či embryi je navržena pro použití s příslušenstvím **EZ-Squeeze handle**.
- Předem sestavená souprava **EZ-Squeeze** je vybavena aspirační tlačkou, která dokonale těsní, což u systémů sestavených zákazníkem není vždy plně zaručeno. Tato časově úsporná kombinovaná jednotka umožňuje rychlejší manipulaci. Výhodou je i flexibilní plastová pipeta odolná proti rozbití, která nepoškrábe Petriho misku tak, jak se to stává s pipetami skleněnými. EZ-Squeeze pipety jsou dodávány sterilně balené a velikosti pipet jsou barevně odlišené.

EZ-Squeeze a EZ-Strip

	Vnitřní průměr (μm)	EZ-Squeeze individuálně balené mikropipety s tlačkou (Box of 20)	EZ-Strip Mikropipeta se zabudovanou opěrkou (Box of 20)	Použití	Tlačkový pipetor (Kompatibilní pouze s EZ-Squeeze)
	131	7-72-3131/20	7-72-1131/20	Denudace a manipulace s oocyty k ICSI	EZ-Squeeze handle 7-72-3002
	135	7-72-3135/20	7-72-1135/20		
	145	7-72-3145/20	7-72-1145/20		
	145 long	7-72-3145L/20	7-72-1145L/20		
EZ-Strip	155	7-72-3155/20	7-72-1155/20	Manipulace s embryi	
	170	7-72-3170/20	7-72-1170/20		
	200	7-72-3200/20	7-72-1200/20	Manipulace blastocyst a expandovaných blastocysts	
	290	7-72-3290/20	7-72-1290/20		
	600	7-72-3600/20	7-72-1600/20	Manipulace velkých buněčných mas a kumulárních komplexů	



EZ-Grip – mikropipetor

- s ergonomickým designem a nastavitelným objemem umožňující rychlou a jistou manipulaci
- sterilizace prováděná autoklávováním
- vybaveno unikátním identifikátorem umožňujícím nastavení použité pipety
- EZ-Grip vhodný pro plastové pipety řady EZ-Tip, univerzální pro denudační a manipulační pipety Ø 0,9 mm, nastavitelný aspirační objem

VitriFit™ Open Carrier



Maximální efektivita, minimální nároky na úložný prostor

VitriFit je otevřený vitrifikační nosič určený ke skladování oocytů, embryí a blastocyst. Použitelný pro všechna vývojová stadia a kompatibilní se všemi vitrifikačními kity.

Šestihránný tvar umožňuje, aby nosiče VitriFit™ byly ukládány těsně vedle sebe, čímž se zefektivní využití úložného prostoru. Rukojeť a víčko jsou vyrobeny ze stejného materiálu odolného vůči extrémním změnám teplot. Úložná plocha je zakřivená tak, aby ochránila vzorek a usnadňovala nanášení a odstranění přebytečného média.

Základní funkce

- pro otevřenou vitrifikaci
- optimální skladovací efektivita
- zakřivená nanášecí plocha ochraňující vitrifikovaný vzorek
- rukojeť a víčko perfektně těsnící v průběhu skladování
- funkční se všemi vitrifikačními kity



Coda Xtra Inline filters



*Coda Xtra
Inline Blue*



*Coda Regular
Inline Purple*



*Coda Xtra
Inline Green*

Unikátní technologie filtrování odstraňující VOC

1. AldaSorb® odstraňuje více než 98 % všech aldehydů, formaldehydů a acetaldehydů z přichozících plynových potrubí.
2. AldaSorb® je bezpečnější a účinnější při odstraňování aldehydů než manganistan draselný.
3. Obsahujte HEPA filtr, který odstraňuje pevné částice.
4. Studie prokázaly, že filtry Coda® Inline® jsou účinné při odstraňování většiny CAC (běžných znečišťujících látek ve vzduchu) a VOC.
5. FDA a CE certifikace, vyrobeno v USA.
6. Patentovaná technologie; ISO 13485 certifikováno.

Coda Xtra Inline Blue

Aktivní uhlí na bázi kokosových skořápek – výměna každé 3 měsíce (lze použít až 6 měsíců); 20krát víc filtračního materiálu (aktivního uhlíku) ve srovnání se standardem.

Coda Xtra Inline Green

Směs aktivního uhlí / AldaSorb® – výměna každé 3 měsíce (lze použít až 6 měsíců); 25krát víc filtračního materiálu ve srovnání se standardem.

Coda Regular Inline Purple

Vylepšené aktivní uhlí – výměna každé 2 měsíce (lze použít až 3 měsíce); menší velikost pro laboratoře s omezeným prostorem; 10ti násobek filtračního materiálu ve srovnání se standardem.

Kód produktu	Název produktu	Množství
CXGR-001	Coda Xtra Inline Green	One per gas line
CXBL-001	Coda Xtra Inline Blue	One per gas line
CIPR-001	Coda Regular Inline Purple	One per gas line
GILC-035	Coda Inline Filter Connectors	One per gas line
GMAG-045	Coda Inline Filter Bracket	One per gas line

Co kdyby došlo k záměně?

Kolik profesí má tak malý prostor pro lidské chyby?

Embryologové svoji veškerou pozornost a péči věnují práci s lidskými reprodukčními buňkami. Jedním ze stresových faktorů při této práci je existující pravděpodobnost možné lidské chyby.

RI Witness Vám poskytne ochranu a klidnější spánek.

Bezpečnost a výhody používání RI Witness

- snižuje riziko záměny buněk
- chrání pověst kliniky i jednotlivých pracovníků laboratoře
- poskytuje konkurenční výhodu uživatelské klinice
- šetří čas
- bezpečná služba orientovaná na pacienta
- nástroj řízení kvality v laboratoři
- zjednodušení auditů
- zrychluje a zefektivňuje práci v laboratoři

Klíčové vlastnosti systému RI Witness

RI Witness využívá technologii RFID (Radio Frequency ID) k minimalizaci záměny vzorků. Každá kultivační miska nebo zkumavka obsahující reprodukční buňky má přidělený jedinečný samolepící elektronický štítek. Nainstalovaná radiofrekvenční čtečka pak identifikuje podle štítku nalepeném na misce nebo zkumavce konkrétního pacienta. RI Witness neustále sleduje ID daného vzorku při přenosu z jedné zkumavky do druhé. V případě, kdy jsou do pracovní oblasti přeneseny neshodné vzorky cizích pacientů, systém spustí alarm. RI Witness tak včas varuje před potenciální chybou při přenosu reprodukčních buněk, ještě před tím než k ní dojde.

1. Přiřazení karty

Každému páru je přidělena ID karta s jejich jedinečným osobním kódem.



2. Přiřazení štítků

ID štítky obsahující tyto jedinečné osobní údaje / kód jsou připevněny ke kultivačním miskám a zkumavkám obsahující vzorky pacientů.



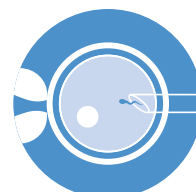
3. Prevence chyb

U neshodných vzorků na pracovní ploše systém spustí alarm a zastaví proces IVF zobrazením potenciální chyby na displeji počítače. Předejde tak případnému selhání.



4. Záznam cyklu

Každá pracovní oblast v laboratoři detekuje bezdrátové signály z těchto identifikačních štítků. Vzorky jsou tak identifikovány, sledovány a zaznamenány při každém cyklu IVF.



5. Inseminace

RI Witness potvrzuje totožnost vzorků a umožňuje tak embryologovi přistoupit k inseminaci.



6. Transfer

ID karta pacientky je automaticky porovnávána s miskou, kde se nachází embryo před přenosem.





Zjednodušte si svůj pracovní postup

ASRM v časopise *Fertility & Sterility* uvedl, že složitost současných laboratorních postupů se zvýšila, což vedlo k prodloužení jednoho IVF cyklu až o 20 hodin. To neustále zvyšuje napětí a stres lidí, kteří pracují v laboratořích. I když se chyby stávají výjimečně, dochází k nim. Případy uveřejněné v médiích jen naznačují obrovský tlak na kliniky, personál a pacienty. V laboratoři, kde se odehrává významná část laboratorního procesu, je nyní možné minimalizovat vznik lidské chyby a to neustálou automatickou kontrolou identity vzorku pacienta prostřednictvím RI Witness.

Bud'te sebevědomí

RI Witness umožní Vám i vašemu týmu pracovat v klidu a bez stresu. RI Witness aktivně sleduje a kontroluje postupy v laboratoři, zajišťuje bezpečnost a vede jednotlivé kroky embryologa.

„Elektronické ověřování pomocí RI Witness vede k posilování bezpečnostních standardů v laboratoři IVF. To poskytuje klid pro personál i pacienta.“ — Jim Kontio Lab Coordinator and Senior Embryologist ve společnosti Southern Illinois University School of Medicine

Oosafe® dezinfekční zdravotnický prostředek



Jedná se o dezinfekční prostředek pro IVF laboratoře třídy IIA CE certifikace evropskou směrnicí O zdravotnických prostředcích 93/42 EEC.

Vyrobena v ISO 13485:2016 certifikovaném zařízení.

Zdraví a bezpečnost

- testováno MEA a HSSA
- průhledné
- bez zápachu
- bez alkoholu
- žádné VOC

Vysoká kvalita

- připravené k použití
- antikorozní
- bezpečně utěsněné
- účinnost po dobu 3 let a to i po otevření
- dlouhodobá dezinfekce / pomalé odpařování
- rychlý dezinfekční účinek

Pokyny

- Sprej: naneste neředěný a rozetřete rovnoměrně po povrchu sterilním hadříkem. Počkejte 15 minut na dezinfekční účinek.
- Ubrousky: povrch otřete rovnoměrně a počkejte 15 minut na dezinfekční účinek.

Baktericidní

- Pseudomonální aeruginosa, Staphylococcus aureus, Enterococcus hirae

Fungicidní

- Candida albicans

Mykobaktericidní a tuberkulózní

- Mycobacterium terrae, Mycobacterium avium

Virucidní

- Virus Vaccinia*, Polioviru, Adenovirus
* Efektivní proti všem obaleným virům včetně HIV, Hepatitidy B a C, Herpes simplex, Chřipka A, Ebola

Kód produktu

OOMDW-120	Dezinfekční prostředek – Ubrousky 70 ks
OOMD-01000	1 litrová láhev se sprejem
OOMD-05000	5 litrová nádoba
OOMD-00050	50 ml sprej

SignipHy monitorování pH

Nepřetržité monitorování pH

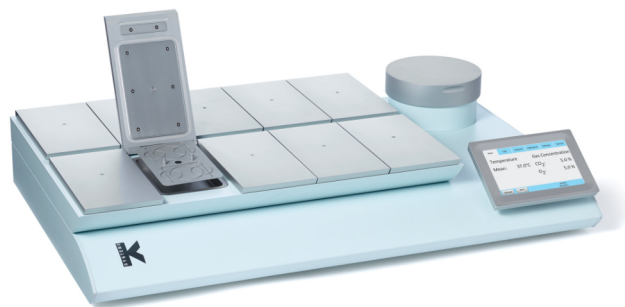
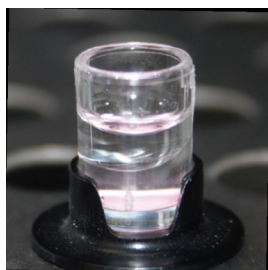
SignipHy nabízí rychlé, cenově dostupné, neinvazivní a nepřetržité monitorování pH pro inkubátor G210 InviCell Plus. Tato technologie je založena na principu, kde fluorescenční barviva emitují charakteristická spektra vlnových délek při různých úrovních pH.

Klíčové vlastnosti

- nepřetržité monitorování pH (odečet každých 30 minut) pro Inkubátory K-Systems
- neinvazivní – žádný kontakt s médií nebo vzorky
- přesnost ($\pm 0,05$ v rozsahu pH 7,00–7,60)
- bez nutnosti kalibrace pro jednotlivé uživatele – týdenní kontrola a pouze zarovnání hodnot
- Sv2 senzor na jedno použití po dobu až 7 dnů
- snadné zarovnání (bez vyrovnávacích pamětí, bez potíží)
- snadná instalace a použití
- samostatné záznamy dat pH a uživatelských alarmů

Sv2 senzor

- jeden na inkubátor
- fluorescenční membrána na základně
- 100 μ l média + 150 μ l oleje
- tovární certifikace
- trvanlivost až 12 měsíců



- výměna každý týden

Qc2 zarovnávací nástroj

- poskytuje stabilní fluorescenční signál
- pro týdenní zarovnání systému
- jedna na kliniku – pokrývá všechny inkubátory na klinice
- výměna každý rok

TrakPod

- jeden na inkubátor
- rozhraní USB
- konfigurovatelná frekvence měření (1 s každých 30 min jako výchozí)

TrakStation

- možné připojení až 8 inkubátorů / TrakPodů
- dotykový displej
- záznam dat pH a uživatelských alarmů